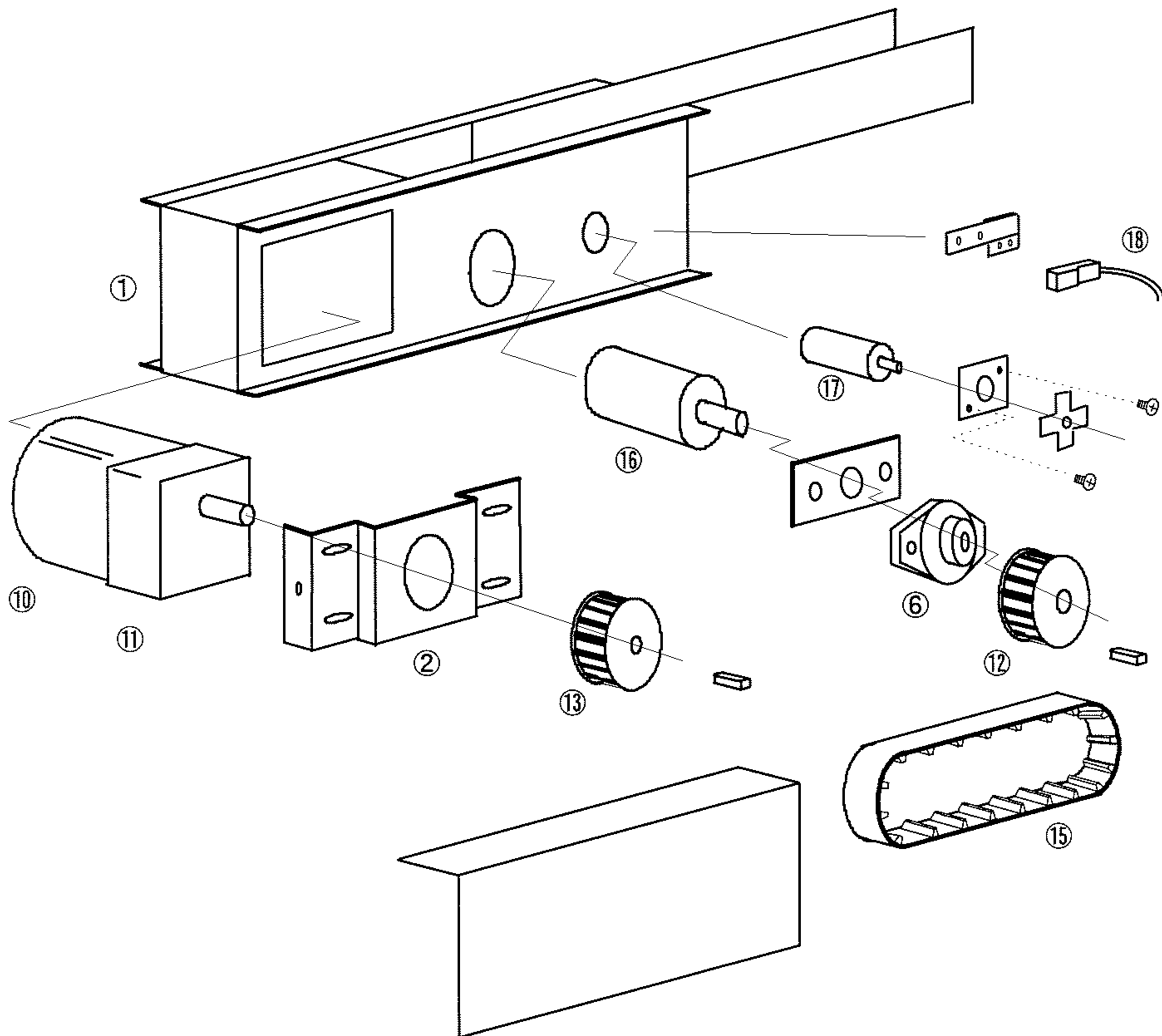


各部の名称

ドライブ部

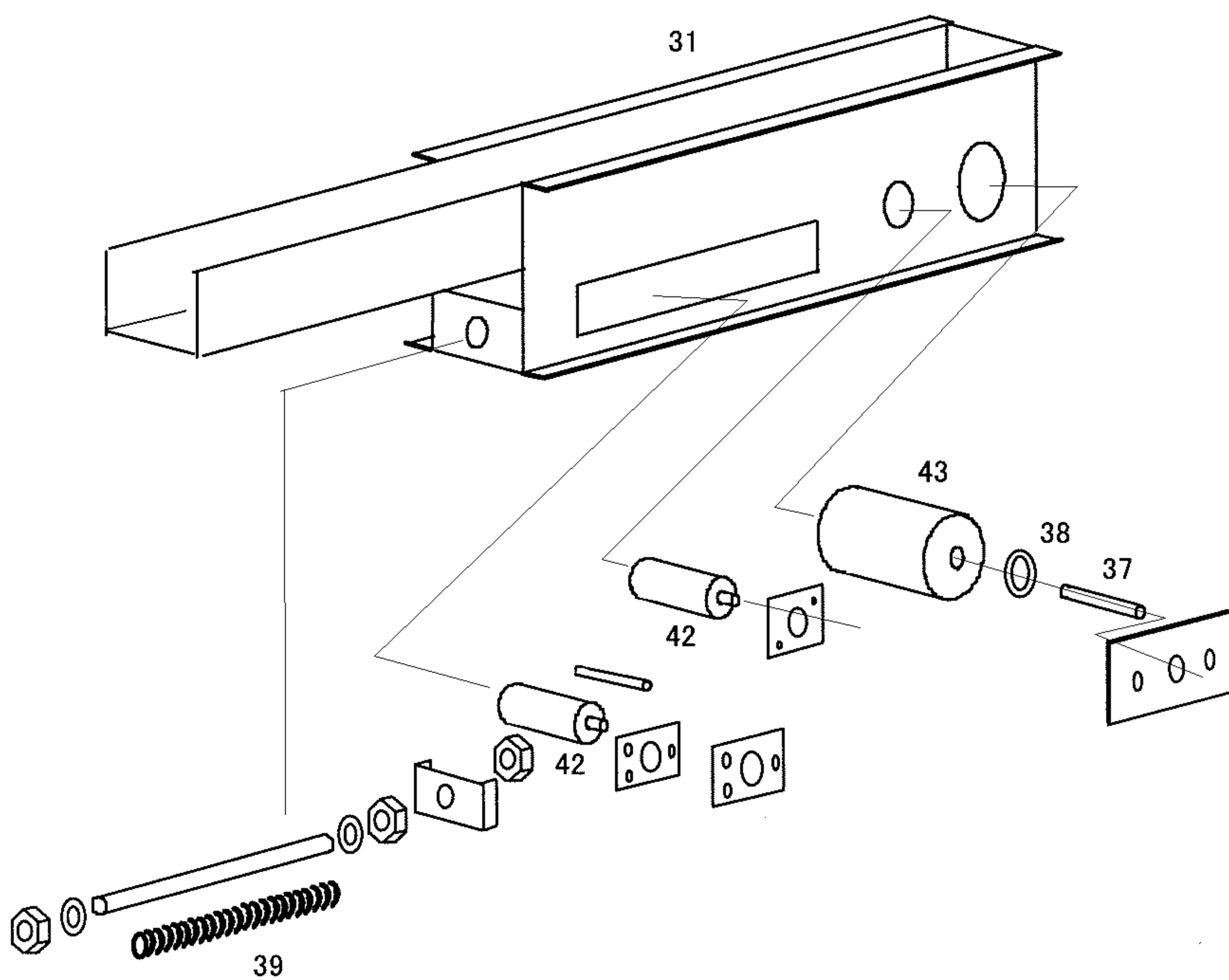
- ① ドライブ本体
- ②⑩⑪ モーター (R側) プーリー反時計回り
勝手違い (L側) あり
- ⑥ ピロブロック
- ⑫ ドライブプーリー
- ⑬ モータープーリー
- ⑮ タイミングベルト
- ⑯ ドライブシャフト
- ⑰ センサーシャフト
- ⑱ 回転センサー



各部の名称2

リターン部

- 31 リターン本体
- 37 エンドプーリーシャフト
- 38 スペーサー
- 39 テンションバネ
- 42 テンションシャフト
- 43 テンションプーリー(ベアリング付)

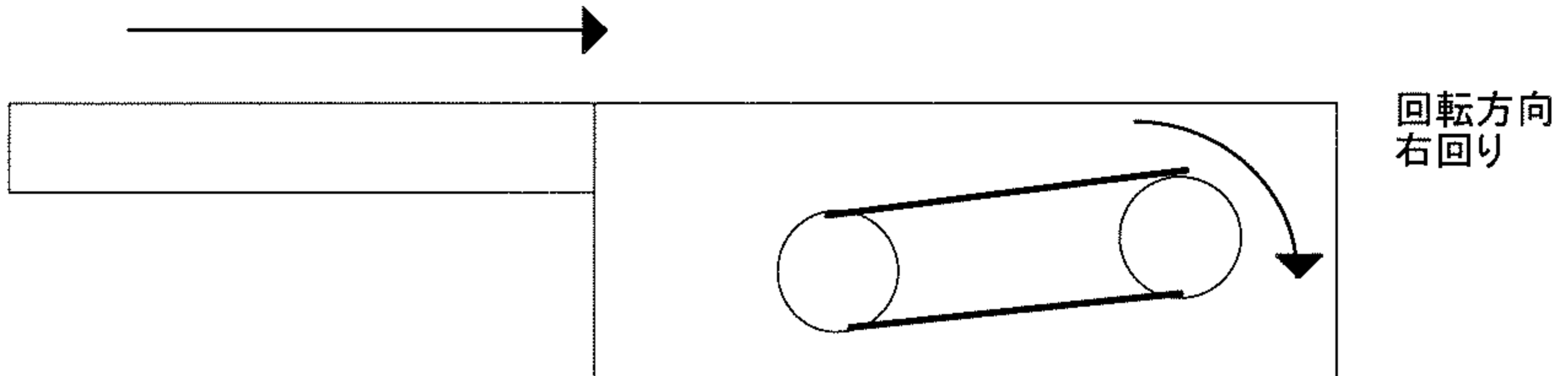


モーター LR 区別

タイミングベルトの付いている側を正面に見て、
右周りが「L」、左廻りが「R」です

L

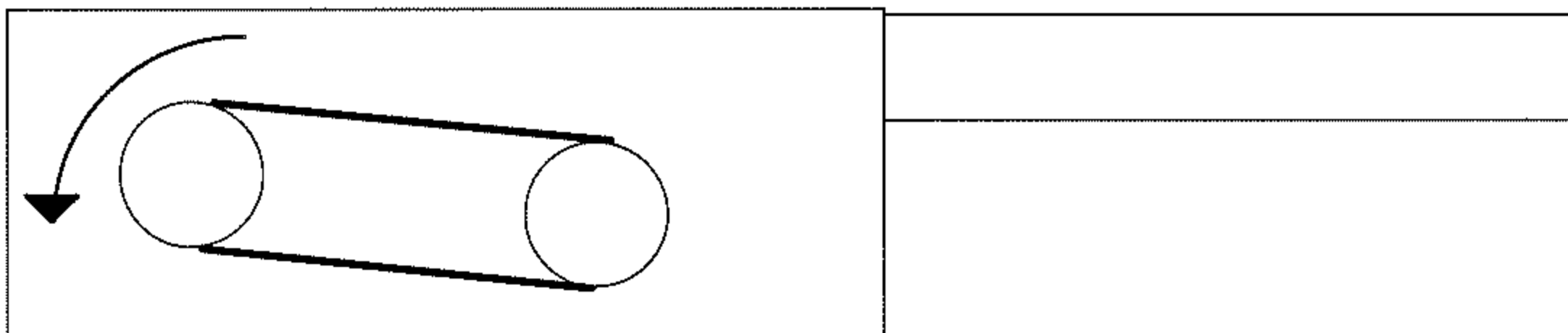
メダルの流れ



R

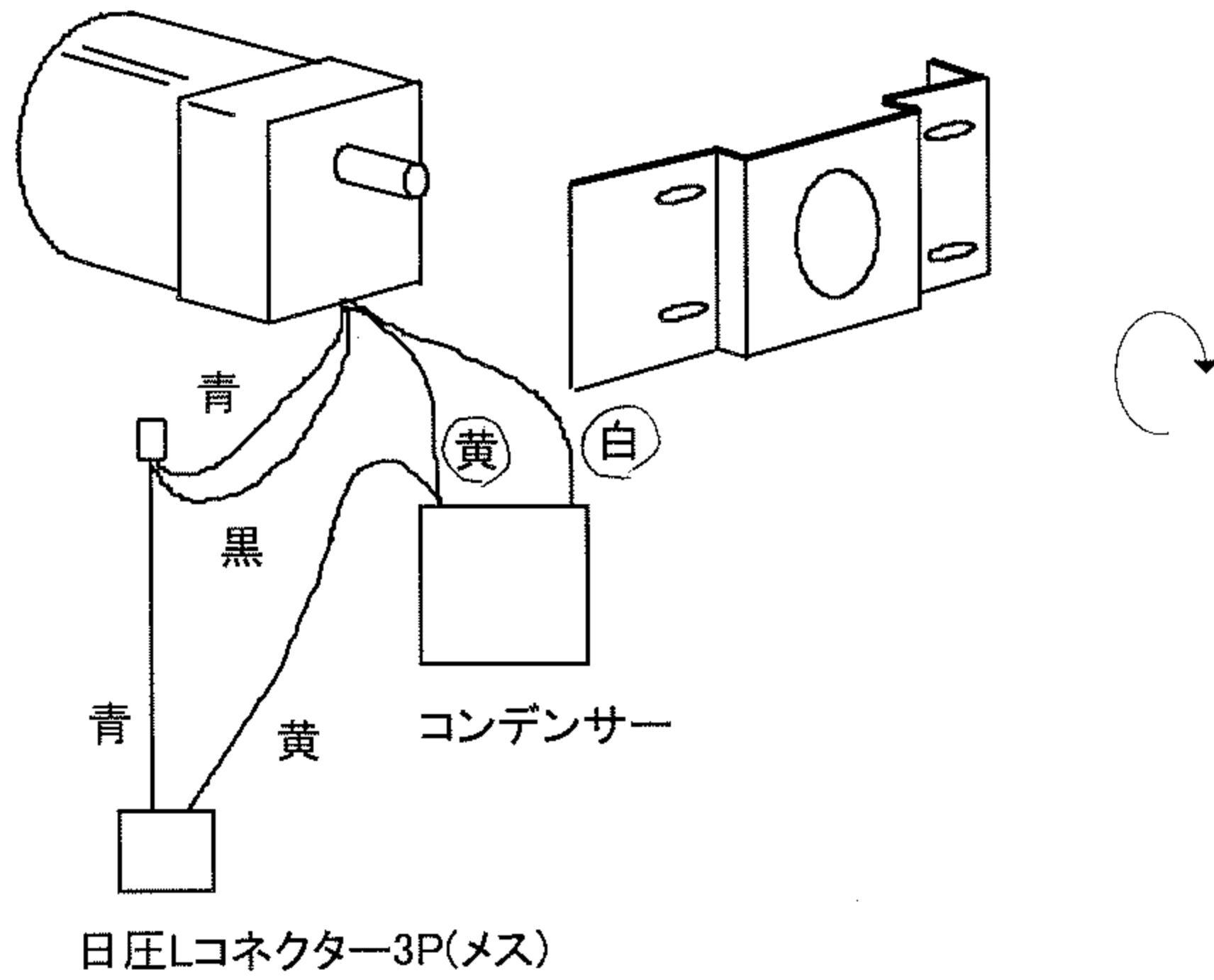
メダルの流れ

回転方向
左廻り



モーター配線図

L仕様



R仕様

